

# Комерційна пропозиція

Офісні приміщення для вашого бізнесу  
В БІЗНЕС ЦЕНТРІ «Grand Step»

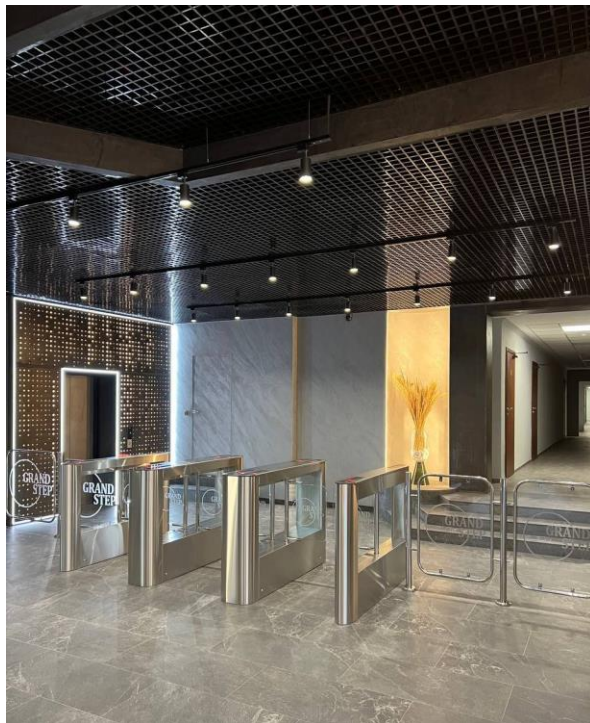
📍 Київ, вул. Польова, 24Д

М Шулявська, КПІ


-




# ФОТО ЗАГАЛЬНИХ ПЛОЩ



# ЛОКАЦІЯ

 м. Київ, вул. Польова, 24Д (Солом'янський)

 Шулявка, КПІ



3 поверх - 590,72 м<sup>2</sup>

6 поверх – 295,5 м<sup>2</sup>

7 поверх - 448,0 м<sup>2</sup>

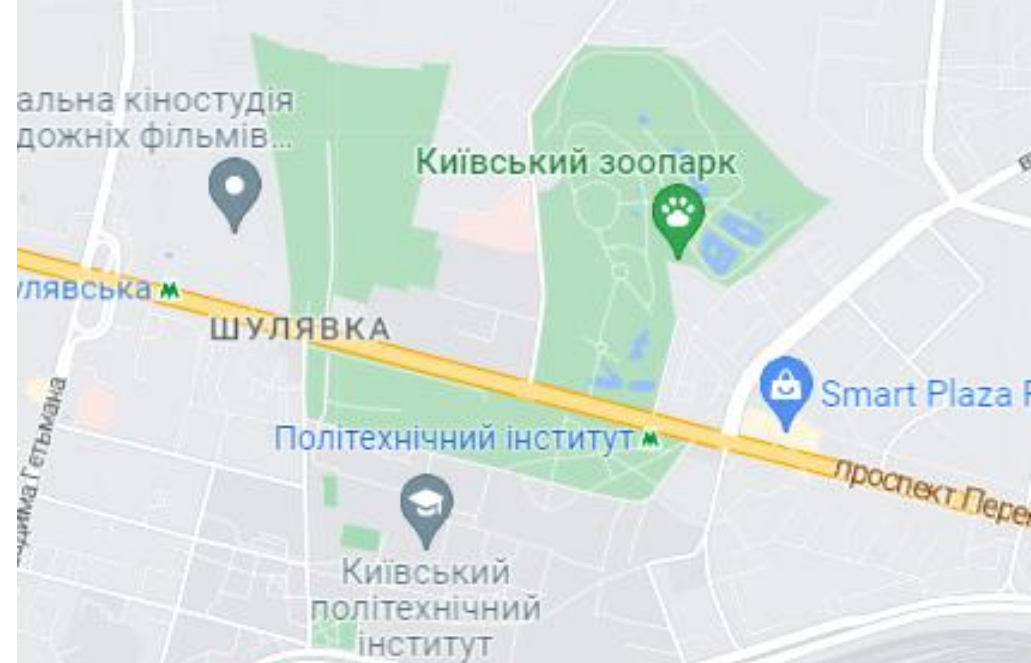
Вакантні площі

Загальна площа 15 000 м<sup>2</sup>

Класифікація В

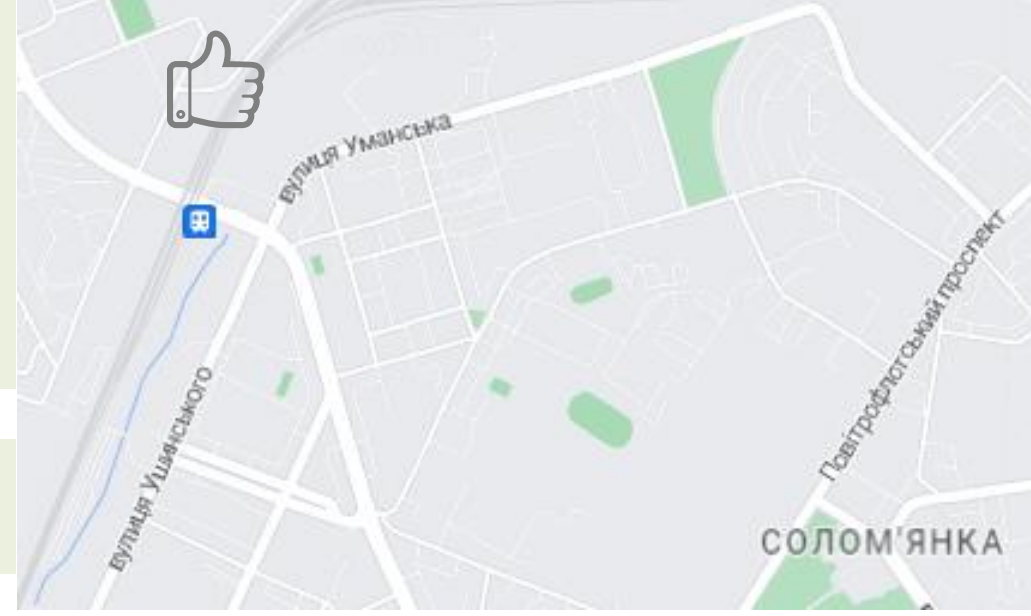
Паркінг 160 місць

- Твій енергонезалежний бізнес-центр з дизельним генератором
- Три незалежних вводи електроенергії
- Меблі (по бажанню)
- Охорона 24/7
- Технічна підтримка 24/7
- Ланч хол
- Перукарня
- Масажний кабінет
- Безкоштовний Спорт Клуб
- Можливість перепланування



БИЗНЕС-ЦЕНТР  
**GRANDSTEP**

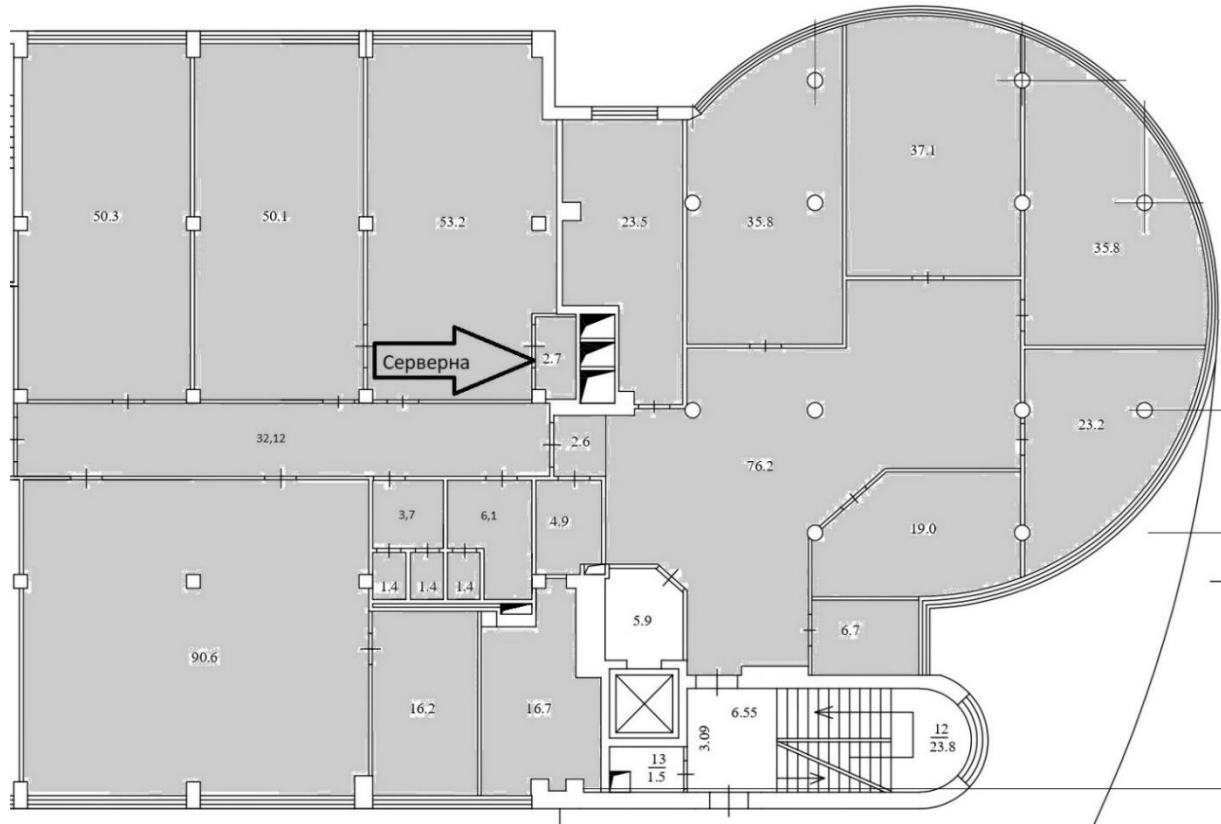
м. Київ, вул. Польова, 24 Д



СОЛОМ'ЯНКА



# ПЛАН (3 поверх)



Орендована площа з врахуванням 10%	<b>649,79*</b> 590,72
---------------------------------------	--------------------------

Орендна плата з ПДВ, USD (включаючи сервісні послуги)	<b>9 097,1 \$*</b> 1 м <sup>2</sup> = 14\$
--	---

Комунальні послуги	Згідно з показниками лічильників
--------------------	--



м. Київ, вул. Польова, 24Д (Солом'янський)



Шулявка, КПІ



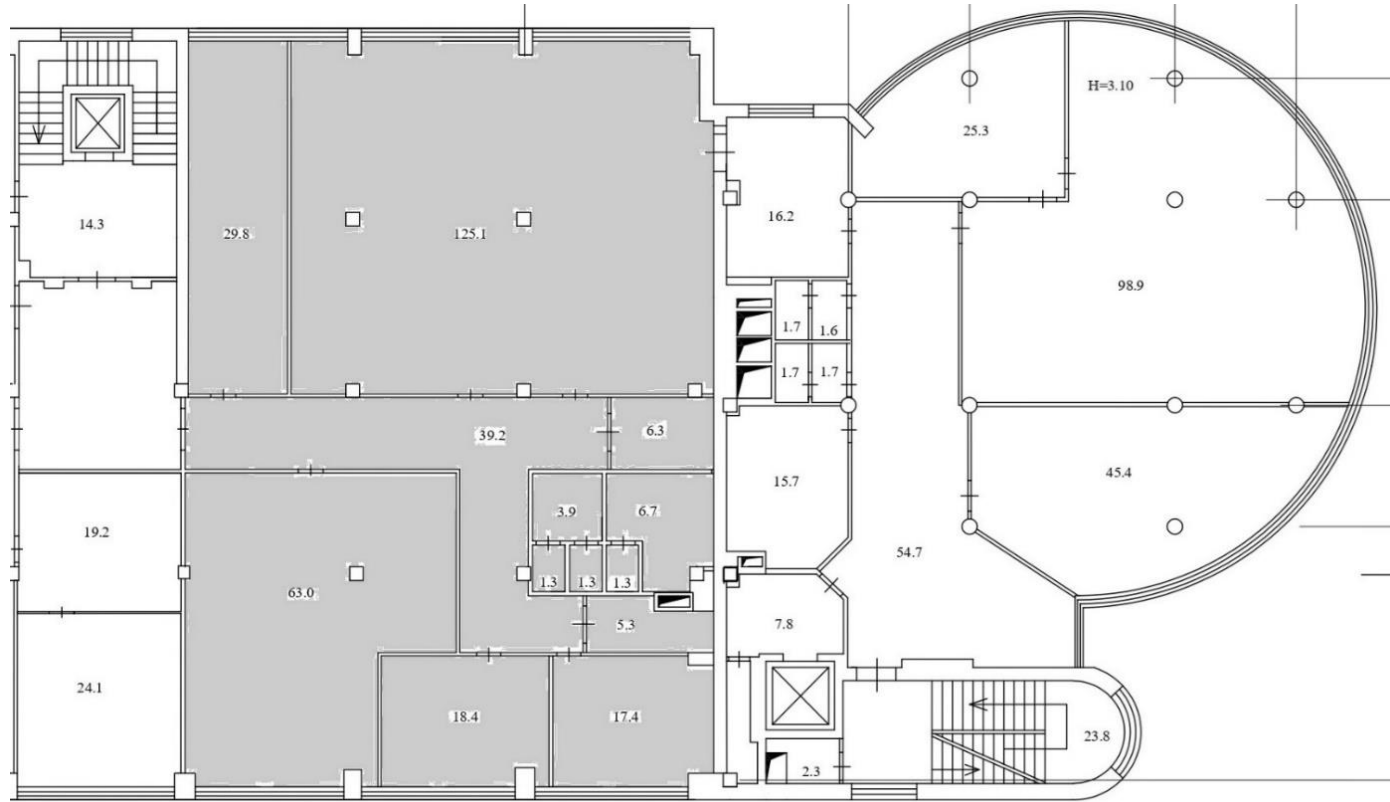
\* З врахуванням 10% від загальної вартості.

Можливий торг, вартість залежить від умов договору (площі, необхідності проведення ремонту)

# ФОТО ПРИМІЩЕННЯ (3 ПОВЕРХ)



# ПЛАН (6 поверх)



Орендована площа з врахуванням 10%	<b>325,05*</b> 295,5
---------------------------------------	-------------------------

Орендна плата з ПДВ, USD (включаючи сервісні послуги)	<b>4 550,7 \$*</b> 1 м <sup>2</sup> = 14\$
--	---

Комунальні послуги	Згідно з показниками лічильників
--------------------	--



м. Київ, вул. Польова, 24Д (Солом'янський)



Шулявка, КПІ



\* З врахуванням 10% від загальної вартості.

Можливий торг, вартість залежить від умов договору (площі, необхідності проведення ремонту)

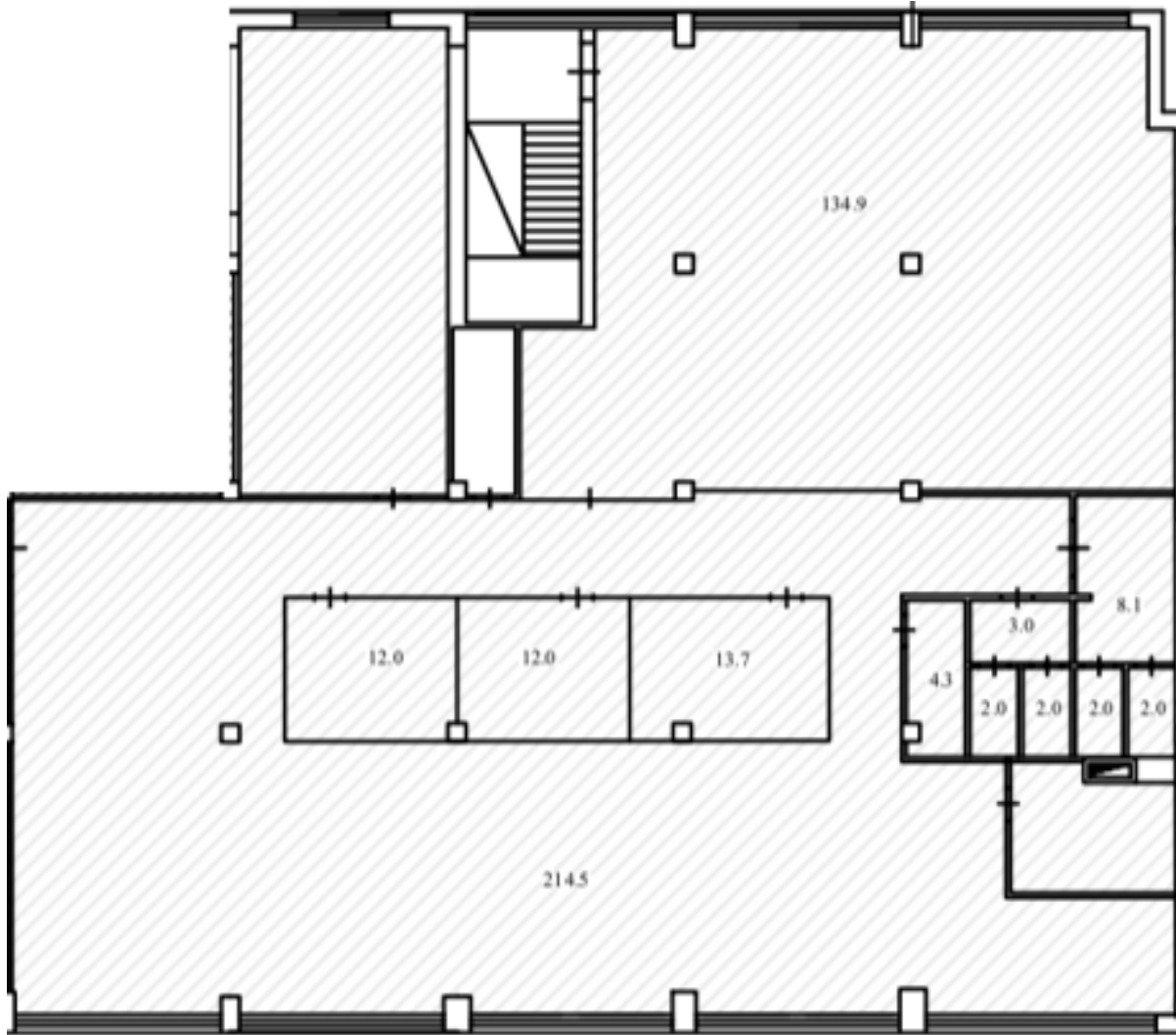
# ФОТО ПРИМІЩЕННЯ (6 ПОВЕРХ)



## ФОТО ПРИМІЩЕННЯ (6 ПОВЕРХ)



# ПЛАН (7 поверх)



Орендована площа з  
врахуванням 10% **492,80\***  
448,0

Орендна плата з ПДВ, USD  
(включаючи сервісні  
послуги) **7 392,0\***  
1 м<sup>2</sup> = 15\$

Комунальні послуги  
Згідно з  
показниками  
лічильників



м. Київ, вул. Польова, 24Д (Солом'янський)

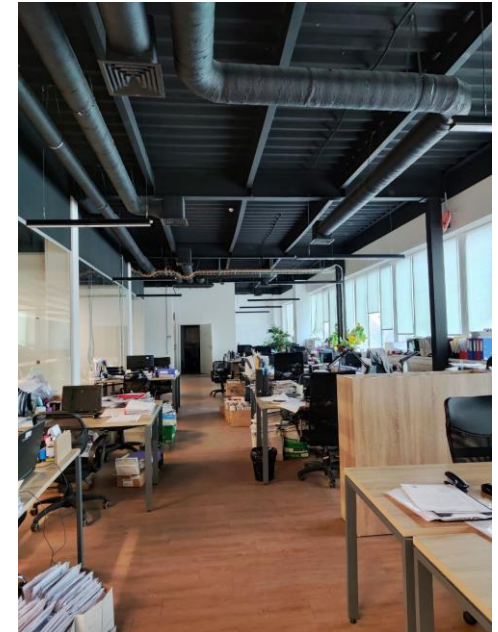
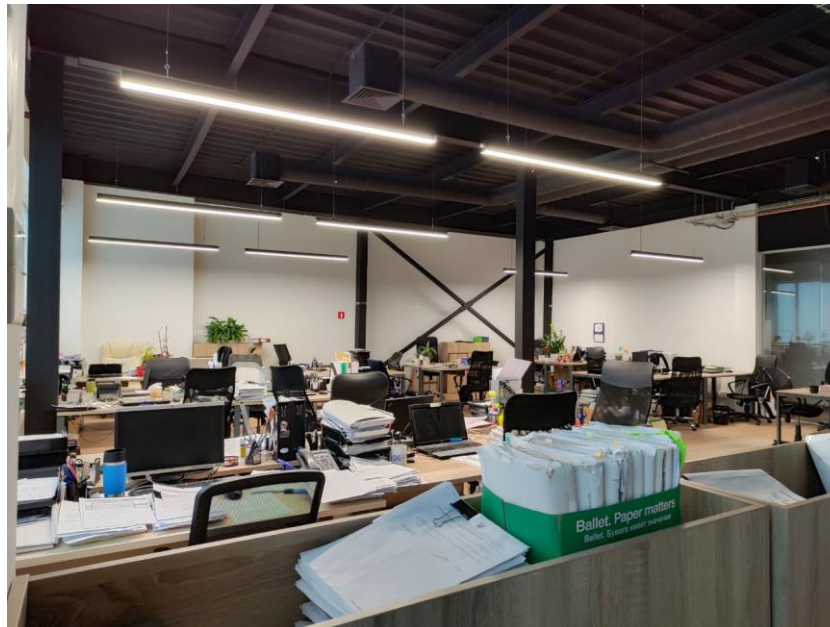
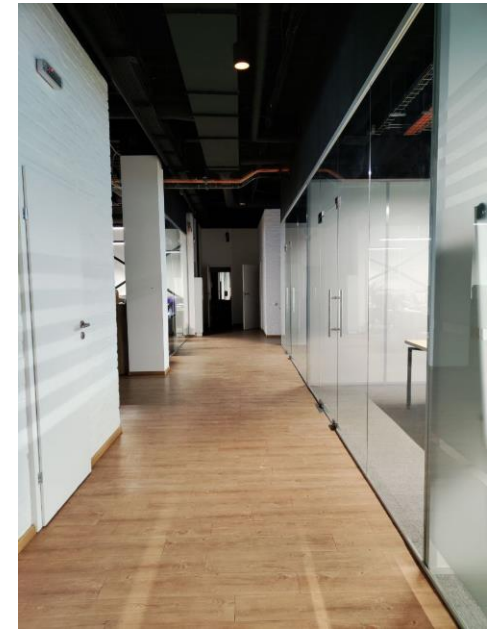
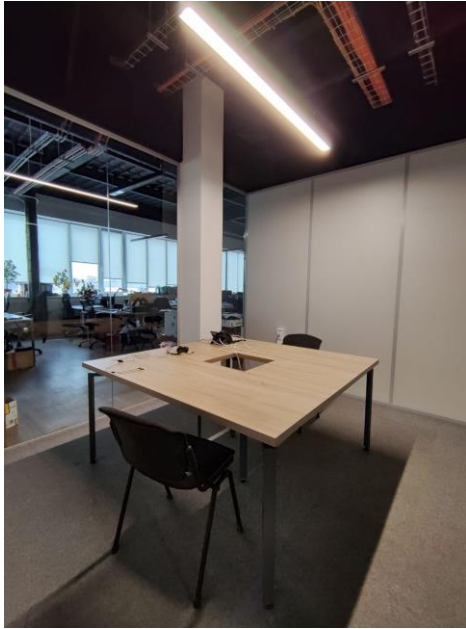


Шулявка, КПІ



\* З врахуванням 10% від загальної вартості. Можливий торг.

# ФОТО ПРИМІЩЕННЯ (7 ПОВЕРХ)



# ПЕРЕЛІК СЕРВІСНИХ ПОСЛУГ

1. Вивіз твердих побутових відходів;
2. Щоденне прибирання зон загального використання Будівлі, а також прилеглої території;
3. Миття зовнішніх вікон Будівлі;
4. Обслуговування систем електропостачання Будівлі (в тому числі технічне обслуговування системи не рідше 1 разу на 6 місяців);
5. Обслуговування систем водопостачання, водовідведення та каналізації (в тому числі технічне обслуговування системи не рідше 1 разу на 6 місяців);
6. Обслуговування систем опалення, вентиляції та кондиціонування Будівлі(в тому числі технічне обслуговування системи не рідше 1 разу на 6 місяців);
7. Обслуговування протипожежних систем Будівлі;
8. Обслуговування ліфтового обладнання;
9. Здійснення заходів, необхідних для охорони Будівлі, включаючи електронні та інші засоби спостереження, пропускний режим до Будівлі, а також цілодобову фізичну охорону території, Будівлі;
10. Озеленення прилеглої до Будівлі території;
11. Надання транспорту для перевезення співробітників від станції метро «Політехнічний інститут» до зупинки міського транспорту «Вулиця Польова», та в зворотному напрямку;
12. Проведення необхідних санітарно-епідеміологічних заходів.