


Комерційна пропозиція

Офісні приміщення для вашого бізнесу
В БІЗНЕС ЦЕНТРІ «Grand Step»

 Київ, вул. Польова, 24Д



 Шулявська, КПІ




ФОТО ЗАГАЛЬНИХ ПЛОЩ



ЛОКАЦІЯ

 м. Київ, вул. Польова, 24Д (Солом'янський)

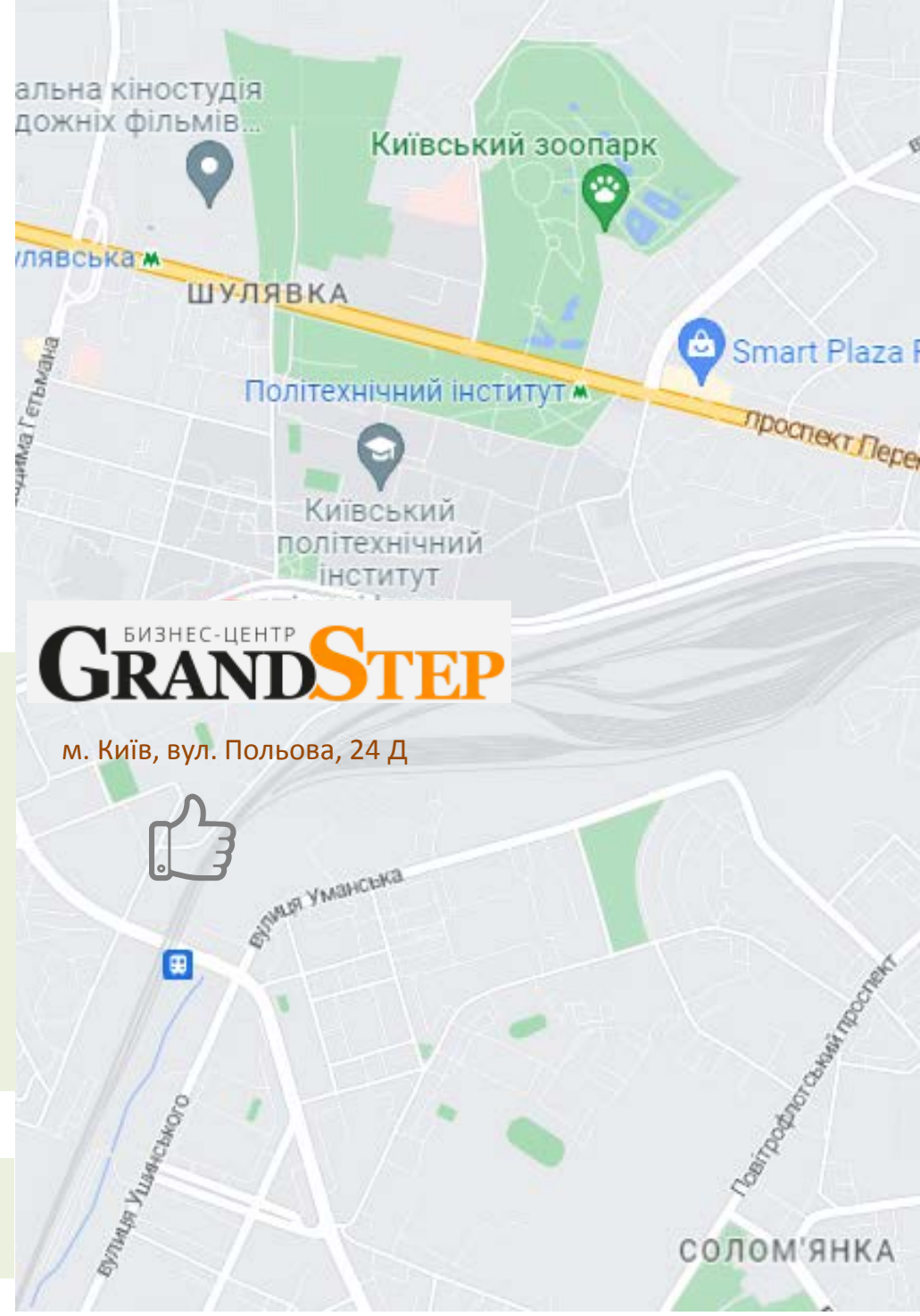
 Шулявка, КПІ

Загальна площа 15 000 м²

Класифікація В

Паркінг 160 місць

- Твій енергонезалежний бізнес-центр з дизельним генератором
- Три незалежних вводи електроенергії
- Меблі (по бажанню)
- Охорона 24/7
- Технічна підтримка 24/7
- Ланч хол
- Перукарня
- Масажний кабінет
- Безкоштовний Спорт Клуб
- Безкоштовний трансфер метро
- Можливість перепланування



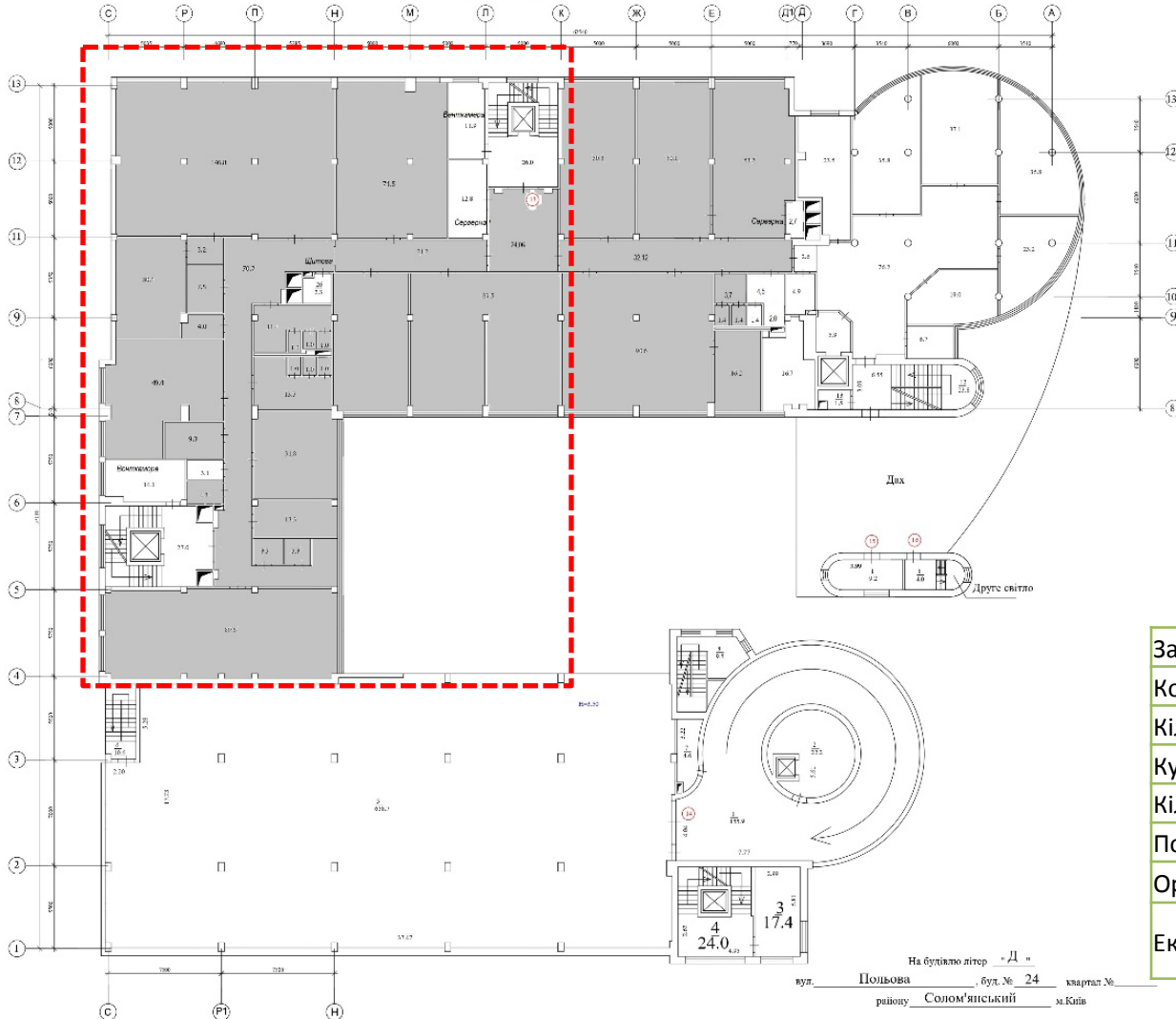
ПЛАН (3 поверх)

ВІДЕО

<https://youtu.be/s0Kite--yQ0>

ПЛАН ЗА ПОВЕРХАМИ

III поверх



Загальна площа	749,87* м.кв.
Корисна площа	681,7 м.кв.
Кількість кабінетів	21 шт.
Кухня	16,2 та 31,8 кв.м.
Кількість санвузлів, шт.	4
Поверх/Поверхів	3/7
Оренда 1 м ²	від 6\$
Експлуатаційні 1 м ²	6\$

* Додатково можна взяти ще 324,85 м.кв., корисна площа 295,32 м.кв.

ФОТО ПРИМІЩЕННЯ (3 ПОВЕРХ).



ФОТО ПРИМІЩЕННЯ (3 ПОВЕРХ).



ФОТО ПРИМІЩЕННЯ (4 ПОВЕРХ).

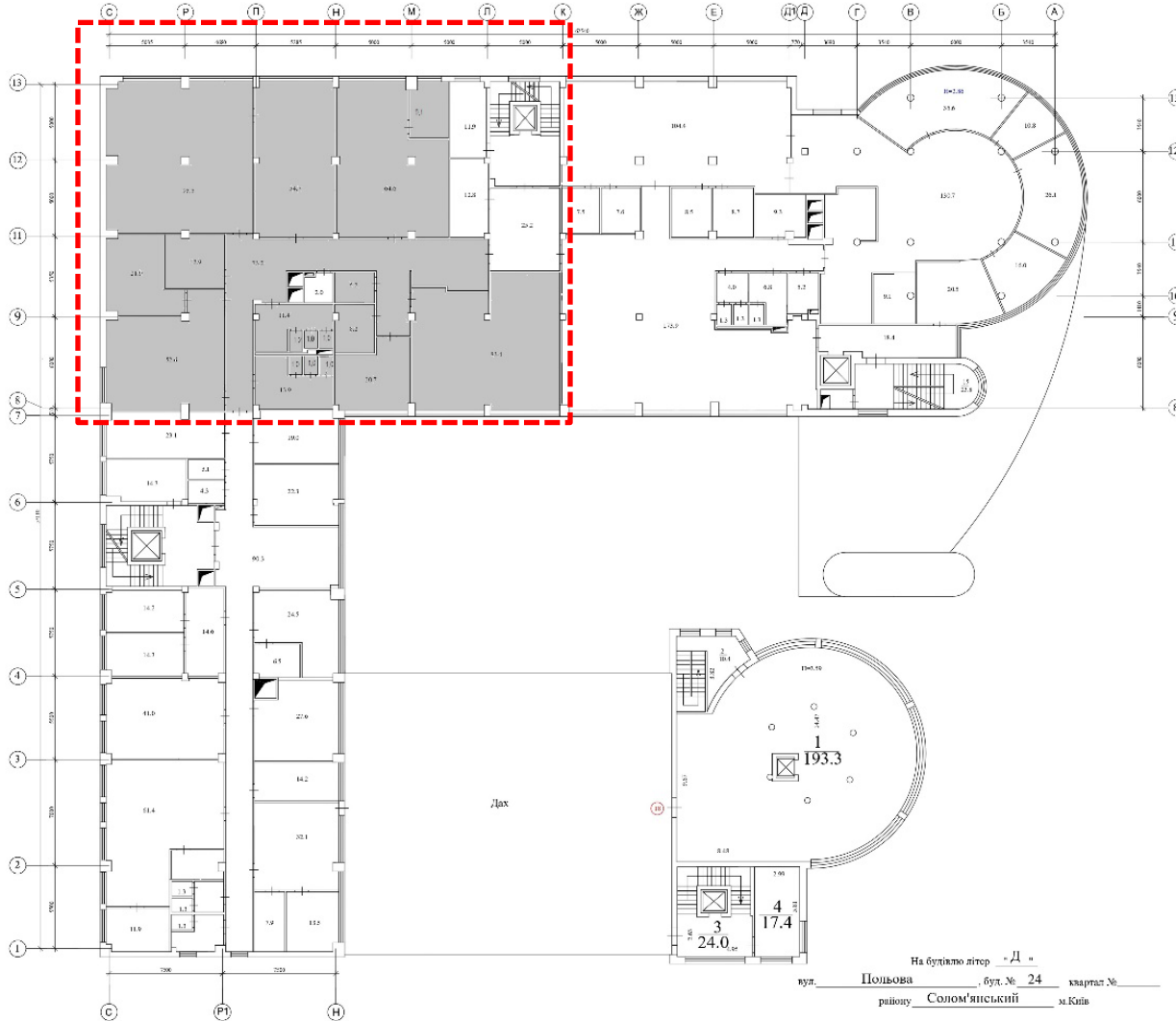


ПЛАН (4 поверх)

ВІДЕО

<https://youtu.be/CumGshCwthI>

ПЛАН ЗА ПОВЕРХАМИ
IV поверх



Загальна площа	585,75 м.кв.
Корисна площа	532,5 м.кв.
Кількість кабінетів	15 шт.
Кухня	19 кв.м.
Кількість санвузлів	2 шт.
Поверх/Поверхів	4/7
Оренда 1 м ²	від 6\$ за м.кв.
Експлуатаційні 1 м ²	6\$

ФОТО ПРИМІЩЕННЯ (4 ПОВЕРХ).



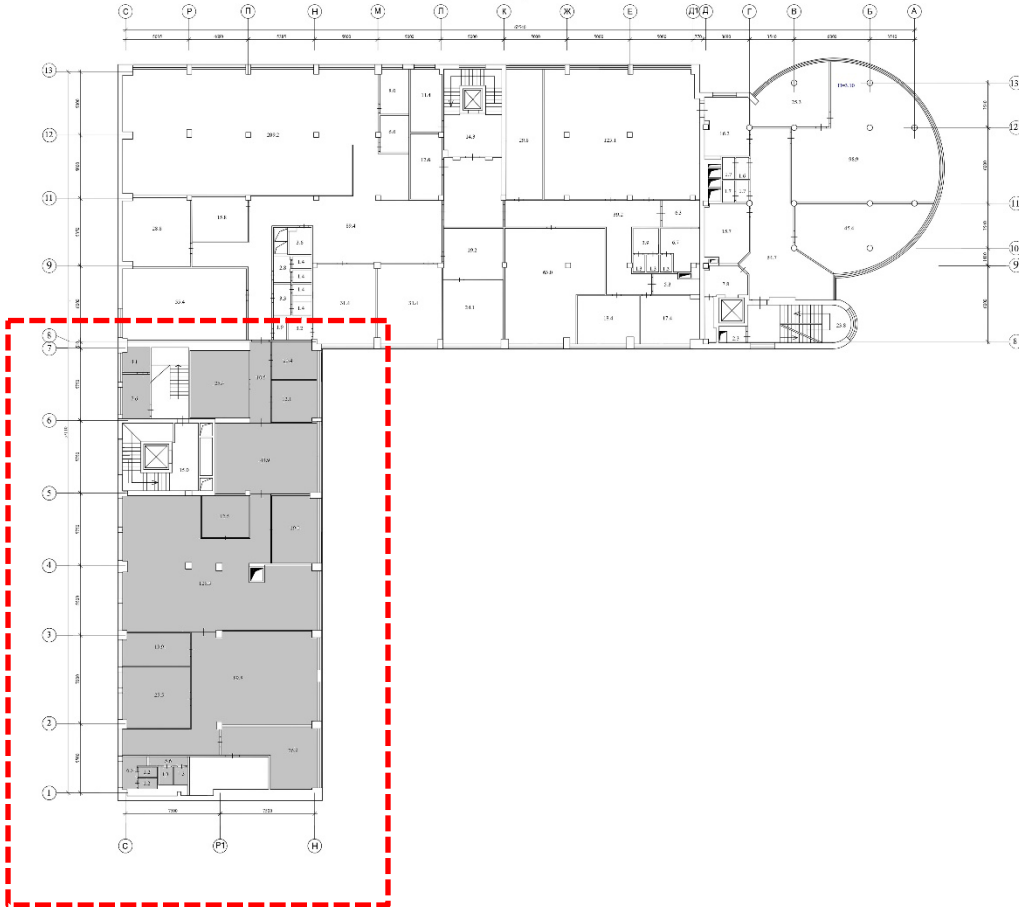
ПЛАН (6 поверх)

ВІДЕО

<https://youtu.be/vGuyqAJauyg>

ПЛАН ЗА ПОВЕРХАМИ

VI поверх



Загальна площа	493,24 кв.м.
Корисна площа	448,4 кв.м.
Кількість кабінетів	8 шт.
Кухня	26,9 кв.м.
Кількість санвузлів	2 шт.
Поверх/Поверхів	6/7
Оренда 1 м ²	від 6\$
Експлуатаційні 1 м ²	6\$

ФОТО ПРИМІЩЕННЯ (6 ПОВЕРХ).



ПЕРЕЛІК СЕРВІСНИХ ПОСЛУГ

1. Вивіз твердих побутових відходів;
2. Щоденне прибирання зон загального використання Будівлі, а також прилеглої території;
3. Миття зовнішніх вікон Будівлі;
4. Обслуговування систем електропостачання Будівлі (в тому числі технічне обслуговування системи не рідше 1 разу на 6 місяців);
5. Обслуговування систем водопостачання, водовідведення та каналізації (в тому числі технічне обслуговування системи не рідше 1 разу на 6 місяців);
6. Обслуговування систем опалення, вентиляції та кондиціонування Будівлі(в тому числі технічне обслуговування системи не рідше 1 разу на 6 місяців);
7. Обслуговування протипожежних систем Будівлі;
8. Обслуговування ліфтового обладнання;
9. Здійснення заходів, необхідних для охорони Будівлі, включаючи електронні та інші засоби спостереження, пропускний режим до Будівлі, а також цілодобову фізичну охорону території, Будівлі;
10. Озеленення прилеглої до Будівлі території;
11. Надання транспорту для перевезення співробітників від станції метро «Політехнічний інститут» до зупинки міського транспорту «Вулиця Польова», та в зворотному напрямку;
12. Проведення необхідних санітарно-епідеміологічних заходів.